

PRECIPITACIONES MENSUALES POR CUENCAS - PROVINCIA DEL CHACO

AÑO HIDROLÓGICO SEPTIEMBRE 2011/AGOSTO 2012

ESTACION/DIA	SEP	MEDIA	Nº días c/lluvia	OCT	MEDIA	Nº días c/lluvia	NOV	MEDIA	Nº días c/lluvia	DIC	MEDIA	Nº días c/lluvia	ENE	MEDIA	Nº días c/lluvia	FEB	MEDIA	Nº días c/lluvia	MAR	MEDIA	Nº días c/lluvia	ABR	MEDIA	Nº días c/lluvia	MAY	MEDIA	Nº días c/lluvia	JUN	MEDIA	Nº días c/lluvia	JUL	MEDIA	Nº días c/lluvia	AGO	MEDIA	Nº días c/lluvia	AÑO	PROM
1) BERMEJO																																						
Comandancia Frías	30	15	1	10	52	1	202	73	7	62	92	3	175	110	3	60	98	2	53	91	4	37	54	4	38	17	2	15	4	3	0	1	0	0	5	0	682	613
El Sauzalito	73	22	2	16	59	2	154	98	6	158	92	3	46	105	3	24	96	3	37	112	3	62	51	7	36	28	4	20	4	2	0	3	0	0	3	0	626	672
Nueva Pompeya	40	17	2	27	57	1	165	89	6	138	90	2	42	98	4	66	98	5	18	118	2	98	65	7	79	28	3	10	7	2	0	3	0	5	4	1	688	674
Wichi	11	18	2	7	59	1	217	80	8	227	80	2	59	100	4	85	95	4	23	110	2	108	52	7	60	26	3	0	3	1	0	1	0	0	7	0	797	630
El Espinillo	90	19	2	68	47	2	151	127	6	53	98	3	135	97	3	100	83	4	143	130	4	147	84	6	18	42	3	12	10	2	0	5	0	38	11	3	955	756
V.Rio Bermejito	130	25	2	50	81	3	222	112	5	26	105	2	118	101	4	68	86	4	80	128	3	147	106	6	62	45	4	20	15	2	0	11	0	60	10	3	983	824
Pcia Roca	160	42	2	65	102	3	45	120	4	16	122	3	66	110	3	16	106	2	35	127	3	62	118	5	41	70	3	0	30	0	0	25	0	41	24	2	547	996
2) ORO																																						
Gral San Martin	110	55	2	210	123	4	252	138	9	30	119	3	108	126	4	93	120	4	88	134	3	115	139	5	53	82	2	20	40	3	0	28	0	65	36	3	1144	1139
Pampa Almiron	60	39	2	288	126	4	197	146	10	45	80	1	90	109	4	91	114	4	99	120	3	128	110	3	33	51	2	10	37	2	0	24	0	78	17	3	1119	974
Gral Vedia	68	66	3	195	140	4	243	148	10	99	119	5	139	162	5	60	132	5	113	144	2	158	151	4	46	91	2	64	56	5	23	44	2	62	44	4	1270	1296
Puerto Bermejo	54	71	2	226	152	3	190	151	9	96	126	4	112	147	4	54	124	6	107	150	3	235	172	4	40	87	2	16	55	2	29	50	2	81	46	4	1240	1333
3) GUAYCURU																																						
Pampa del Indio	135	33	2	47	93	3	126	119	4	0	110	0	33	121	5	28	106	3	42	125	3	35	111	2	60	62	3	0	27	0	0	20	0	73	19	3	579	946
Laguna Limpia	75	53	1	120	118	3	92	134	6	45	127	3	55	128	4	22	125	3	45	138	2	96	137	4	23	73	3	0	34	0	0	23	0	50	26	4	623	1114
Ciervo Petiso	40	43	2	124	118	5	147	127	6	57	109	2	78	126	3	116	110	5	70	128	2	96	130	3	57	62	3	5	29	1	0	23	0	145	26	4	935	1032
4) QUITA																																						
La Eduvigis	70	50	1	208	130	4	216	125	10	109	107	2	207	137	5	55	112	3	148	135	3	125	142	3	33	66	3	37	57	3	0	31	0	73	30	2	1281	1122
Las Palmas	65	71	3	215	131	6	264	138	8	86	116	4	110	162	3	87	129	5	138	140	3	157	152	4	44	83	2	63	64	5	31	38	3	68	41	4	1328	1265
5) TRAGADERO																																						
Capitan Solari	37	47	2	200	116	5	204	145	8	27	107	3	110	128	4	51	120	4	121	125	3	92	124	3	65	61	2	0	39	0	0	22	0	78	27	4	985	1061
Colonia Elisa	55	55	2	163	118	3	300	128	9	131	132	5	92	137	4	103	130	5	98	144	2	187	149	5	48	70	2	12	37	2	0	25	0	108	27	3	1297	1152
Colonia Benitez	52	59	4	169	141	8	295	151	10	85	129	5	41	161	4	58	139	5	89	141	3	152	173	6	44	76	2	22	53	2	12	34	3	78	40	5	1097	1297
Margarita Belen	30	64	4	189	148	7	380	160	6	103	138	3	114	163	5	48	145	4	178	133	4	172	172	4	30	83	1	28	52	5	15	34	3	118	37	4	1405	1329

Fuente: Red policial - A.P.A.

SEP.:total mensual
Media:Promedio mensual

AÑO:Total Anual
PROM:Promedio Anual

s/d: sin datos
Prec. Superior al promedio



PRECIPITACIONES MENSUALES POR CUENCAS - PROVINCIA DEL CHACO

AÑO HIDROLÓGICO SEPTIEMBRE 2011/AGOSTO 2012

ESTACION/DIA	SEP	MEDIA	Nº días c/lluvia	OCT	MEDIA	Nº días c/lluvia	NOV	MEDIA	Nº días c/lluvia	DIC	MEDIA	Nº días c/lluvia	ENE	MEDIA	Nº días c/lluvia	FEB	MEDIA	Nº días c/lluvia	MAR	MEDIA	Nº días c/lluvia	ABR	MEDIA	Nº días c/lluvia	MAY	MEDIA	Nº días c/lluvia	JUN	MEDIA	Nº días c/lluvia	JUL	MEDIA	Nº días c/lluvia	AGO	MEDIA	Nº días c/lluvia	AÑO	PROM		
6) NEGRO-SALADO																																								
Miraflores	70	18	1	5	64	1	184	92	5	82	97	3	100	87	3	75	79	3	50	118	3	92	70	4	19	26	2	4	7	1	8	4	1	43	6	3	732	667		
J.J.Castelli	172	32	3	37	78	2	163	103	6	65	109	2	104	120	4	57	98	4	13	117	3	66	102	6	51	42	3	20	19	1	0	15	0	99	14	3	847	851		
El Tacuruzal	2	49	1	55	112	4	158	149	8	89	135	3	139	143	4	39	145	4	22	159	2	65	143	3	22	49	2	0	33	0	0	14	0	115	27	2	706	1158		
Las Garcitas	70	48	2	48	114	3	74	138	8	52	124	4	83	130	4	55	123	4	88	141	3	107	135	4	31	63	3	0	34	0	0	21	0	127	31	3	735	1101		
Colonia Unidas	65	51	2	173	128	5	168	147	7	92	129	5	115	130	4	30	138	3	142	146	2	173	142	4	50	67	2	1	37	1	0	25	0	125	28	4	1134	1168		
Pcia de la Plaza	78	47	3	69	114	6	264	129	11	35	125	5	118	128	4	73	125	6	30	140	3	96	146	4	34	57	3	11	32	1	0	22	0	125	28	5	933	1091		
La Escondida	34	50	3	141	113	5	263	121	10	60	118	4	70	127	4	66	120	5	100	124	4	93	123	4	28	79	2	16	32	3	17	19	3	114	29	5	1002	1055		
La Verde	28	61	3	117	131	6	172	144	10	55	130	4	109	150	5	72	131	8	82	142	2	110	161	5	40	76	2	17	39	2	36	26	3	107	40	5	945	1230		
Makalle	61	61	3	120	138	6	305	150	10	46	138	3	56	156	5	54	138	6	38	150	2	144	162	4	33	71	2	20	46	4	12	34	2	76	37	4	965	1281		
Puerto Tirol	64	58	4	133	139	8	269	157	9	42	135	3	55	163	4	48	129	4	85	150	3	103	163	3	40	81	3	37	50	6	14	37	3	78	43	4	968	1304		
Resistencia	55	64	4	133	133	8	273	152	11	52	139	4	68	158	6	57	147	6	69	162	4	120	164	6	45	80	2	29	53	5	10	40	2	79	43	5	990	1334		
Colonia Baranda	90	51	4	191	125	9	206	154	8	48	131	4	52	150	3	41	132	4	119	168	4	121	173	5	47	69	2	25	50	2	13	29	2	150	29	6	1103	1261		
7) POL.-PALOMETA																																								
Tres Isletas	81	39	3	47	89	3	59	123	8	94	114	4	79	121	5	38	119	2	12	138	2	57	105	3	25	47	2	11	24	2	7	17	1	97	21	4	607	958		
Quitilipi	97	40	4	84	108	7	161	124	8	62	122	5	57	141	4	34	126	6	14	147	2	73	126	5	29	53	3	5	27	1	0	19	0	160	25	4	776	1060		
Cote Lai	65	55	4	131	124	6	352	137	6	47	129	3	94	155	4	67	128	4	55	159	5	118	145	5	71	65	2	14	40	4	8	30	1	86	33	5	1108	1201		
8) TAPENAGA																																								
Los Frentones	60	28	2	40	68	3	174	103	7	85	118	2	177	127	3	50	112	2	25	122	2	130	92	3	26	32	3	10	11	1	0	13	0	50	11	2	827	838		
P. del Infierno	70	28	3	21	80	5	127	99	8	54	103	2	105	135	3	35	117	2	20	117	2	107	100	4	28	41	2	8	17	1	0	13	0	80	13	2	655	863		
C.del Bermejo	50	26	3	26	91	4	74	111	6	80	128	2	92	131	3	12	121	1	28	125	3	101	117	5	53	43	3	8	16	1	0	14	0	89	14	2	613	937		
Avia Terai	20	31	1	106	95	7	97	120	8	83	130	5	101	130	3	26	127	6	9	137	2	121	114	4	44	42	3	16	20	3	0	15	0	88	17	4	711	979		
Campo Largo	48	35	2	54	99	4	113	132	7	29	143	3	52	149	3	22	129	3	10	148	1	120	129	3	48	46	3	5	22	1	0	18	0	62	17	2	563	1066		
Pcia R. S. Peña	63	38	3	74	94	6	106	111	10	100	120	5	97	133	5	31	117	6	16	133	4	123	113	5	24	45	3	5	25	3	3	20	1	100	22	5	742	971		
Machagai	40	43	3	92	107	6	257	136	9	40	124	5	45	136	3	58	128	7	56	148	3	98	135	5	25	56	3	22	32	2	2	20	1	138	25	5	873	1088		
Basail	150	62	4	160	135	7	260	144	8	76	137	4	144	150	4	86	158	5	107	157	4	177	160	5	55	71	2	18	50	3	21	35	3	169	34	5	1423	1295		
9) RICA -SABALO																																								
Charadai	108	54	4	86	126	7	283	138	9	80	130	3	209	145	5	80	135	4	35	156	3	121	139	4	86	63	3	11	32	2	7	26	2	183	28	5	1289	1171		
La Sabana	47	43	4	75	102	6	171	118	8	34	104	2	162	128	5	47	129	2	55	146	2	124	120	4	50	56	3	10	30	1	3	21	1	151	22	5	929	1019		

Fuente: Red policial - A.P.A.

T.Mens.:total mensual
Media:Promedio mensual

ANO:Total Anual
PROM:Promedio Anual

s/d: sin datos
Prec. Superior al promedio

PRECIPITACIONES MENSUALES POR CUENCAS - PROVINCIA DEL CHACO

AÑO HIDROLÓGICO SEPTIEMBRE 2011/AGOSTO 2012

ESTACION/DIA	SEP	MEDIA	Nº dias c/lluvia	OCT	MEDIA	Nº dias c/lluvia	NOV	MEDIA	Nº dias c/lluvia	DIC	MEDIA	Nº dias c/lluvia	ENE	MEDIA	Nº dias c/lluvia	FEB	MEDIA	Nº dias c/lluvia	MAR	MEDIA	Nº dias c/lluvia	ABR	MEDIA	Nº dias c/lluvia	MAY	MEDIA	Nº dias c/lluvia	JUN	MEDIA	Nº dias c/lluvia	JUL	MEDIA	Nº dias c/lluvia	AGO	MEDIA	Nº dias c/lluvia	AÑO	PROM		
10) LINEA PARANA																																								
Corzuela	20	30	3	33	80	6	126	104	7	47	126	3	47	132	2	75	114	4	7	120	2	97	114	4	42	41	3	2	20	1	0	15	0	107	17	2	603	913		
Las Breñas	41	37	4	106	76	6	95	112	8	42	121	3	44	132	3	37	134	3	0	124	0	91	99	4	52	40	3	3	20	1	0	19	0	92	16	2	603	929		
Charata	34	37	4	97	82	6	218	114	9	48	129	4	99	132	3	41	122	4	21	131	3	96	104	5	46	38	3	5	19	1	0	17	0	100	15	3	805	939		
La Tigra	33	43	2	75	99	6	202	134	7	49	157	3	134	148	3	20	135	3	26	152	2	116	148	4	37	53	3	0	23	0	0	16	0	91	21	3	783	1128		
La Clotilde	11	44	2	85	93	5	187	126	8	59	149	3	163	134	4	23	122	1	8	141	1	117	135	4	22	42	2	0	22	0	0	14	0	144	15	3	819	1038		
San Bernardo	25	46	3	91	91	7	173	115	7	24	130	3	87	131	3	11	123	1	8	151	1	143	120	5	26	45	3	0	19	0	0	18	0	104	19	3	692	1010		
Villa Angela	31	48	3	109	98	10	198	122	7	53	135	3	113	136	3	68	136	2	92	159	4	139	136	5	54	51	4	3	27	1	3	21	1	111	25	5	974	1094		
Coronel Du Graty	20	43	2	42	82	5	243	112	7	37	119	4	89	127	3	82	128	2	40	158	2	99	112	5	60	41	4	2	28	1	0	18	0	59	14	2	773	984		
Santa Sylvina	38	32	3	91	83	4	276	100	7	37	114	3	60	110	2	64	115	3	33	131	1	146	116	4	55	37	2	3	21	1	3	16	1	99	15	5	905	889		
Villa Berthet	51	47	4	90	93	8	246	120	7	36	128	4	89	146	3	20	111	2	25	150	2	92	132	3	29	53	3	5	22	1	0	18	0	180	22	3	863	1042		
Samuhu	22	39	4	65	83	7	191	116	7	63	110	4	100	131	4	38	113	2	53	153	4	75	115	3	64	41	3	5	25	1	0	16	0	24	18	2	700	960		
11) B.CHOROTIS																																								
Gral Pinedo	70	35	3	114	73	5	320	115	7	52	131	2	16	121	3	60	118	3	33	124	2	95	105	4	56	33	3	0	16	0	0	14	0	105	16	3	921	900		
Gancedo	35	28	2	71	65	3	259	109	7	43	114	2	57	128	2	40	121	3	60	122	1	120	86	4	52	28	3	2	11	1	0	14	0	57	11	3	796	837		
Hermoso Campo	8	36	3	72	78	4	161	101	9	96	116	4	66	134	3	13	108	2	18	121	2	143	112	4	44	29	3	0	17	0	0	13	0	57	13	2	678	877		
Chorotis	37	31	3	33	75	3	138	91	7	18	110	1	65	98	3	67	122	3	60	121	2	232	99	5	53	34	3	0	18	0	0	14	0	75	12	2	778	825		
12) VALLE DE INUNDACION RIO PARANA																																								
Isla del Cerrito	70	64	3	208	124	6	288	156	10	72	122	5	107	134	4	80	118	5	65	111	1	153	182	4	37	79	3	47	59	7	9	28	2	93	38	5	1229	1214		
Puerto Vilelas	45	61	4	170	120	10	184	141	11	136	127	5	62	157	5	35	123	4	96	144	3	140	152	6	45	63	2	30	54	4	14	36	2	76	39	4	1033	1217		
13) IMPENETRABLE																																								
Taco Pozo	23	10	2	88	43	5	86	60	5	69	102	5	80	141	1	10	98	1	1	105	1	157	41	5	25	14	2	1	2	1	0	2	0	0	2	0	540	620		
Fuerte Esperanza	40	16	2	0	58	2	211	89	6	66	120	3	53	132	4	37	98	3	62	120	4	110	58	6	100	26	2	19	7	5	0	1	0	38	5	2	736	728		

Fuente: Red policial - A.P.A.

T.Mens.:total mensual
Media:Promedio mensual

ANO:Total Anual
PROM:Promedio Anual

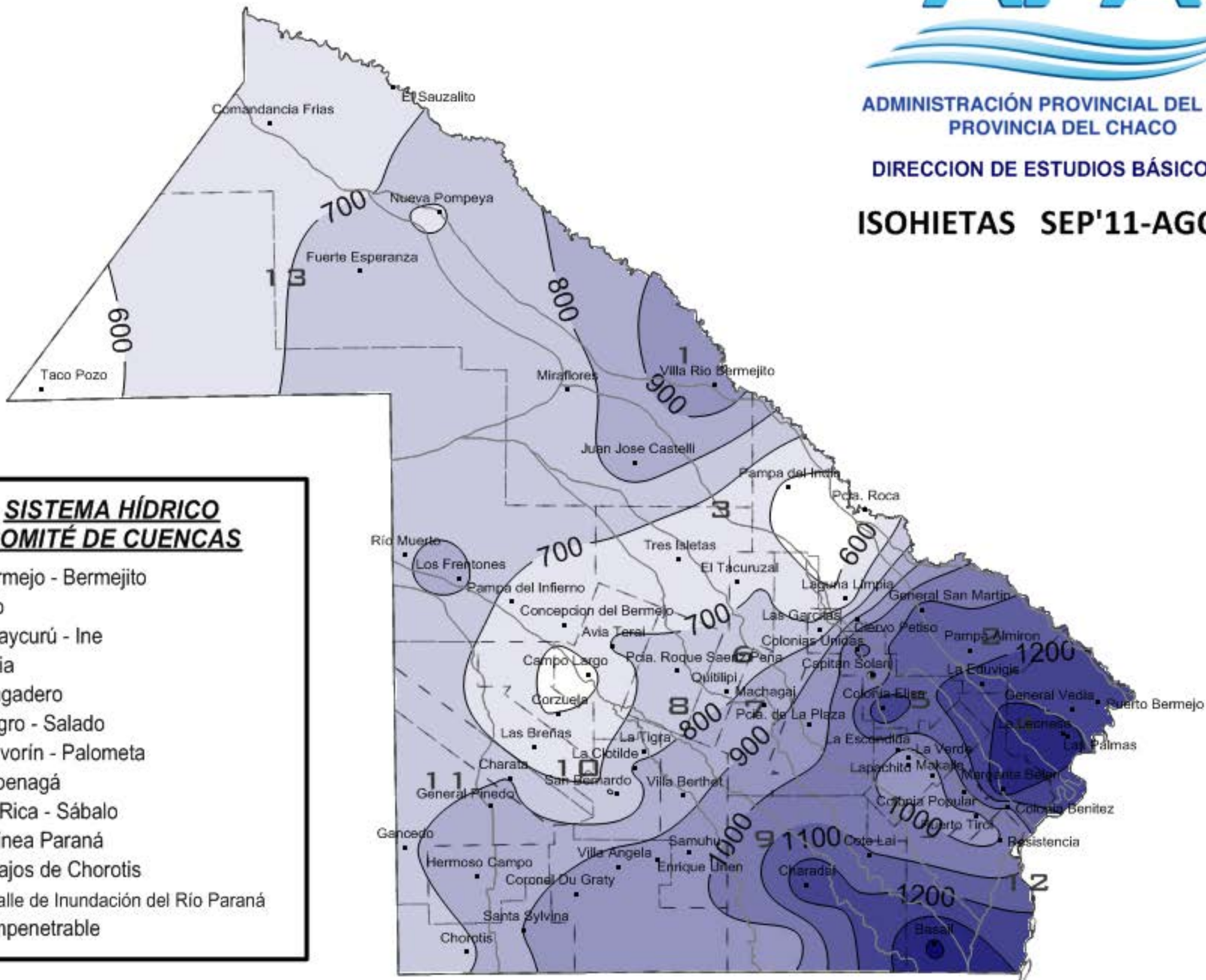
s/d: sin datos
Prec. Superior al promedio



ADMINISTRACIÓN PROVINCIAL DEL AGUA
PROVINCIA DEL CHACO

DIRECCION DE ESTUDIOS BÁSICOS

ISOHIETAS SEP'11-AGO'12



SISTEMA HÍDRICO
COMITÉ DE CUENCAS

- 1 Bermejo - Bermejito
- 2 Oro
- 3 Guaycurú - Ine
- 4 Quia
- 5 Tragadero
- 6 Negro - Salado
- 7 Polvorín - Palometa
- 8 Tapenagá
- 9 La Rica - Sábalo
- 10 Línea Paraná
- 11 Bajos de Chorotis
- 12 Valle de Inundación del Río Paraná
- 13 Impenetrable